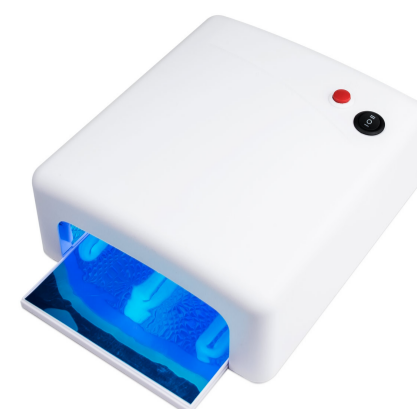


Czasy utwardzania produktów Excellent PRO®

Minimalne, rekomendowane czasy fotopolimeryzacji produktów Excellent PRO w zależności od rodzaju stosowanych lamp*



PRODUKT	LAMPA EXCELLENT PRO MASTER POWER 54W (365nm + 405nm)*	INNE LAMPY UV/LED (365nm + 405nm)* ORAZ LED (405nm)* – w zależności od mocy i rodzaju lampy	LAMPY UV (365nm)*
BUILDER GEL WITH THIXOTROPY	60s* <i>*WYJĄTEK stanowi Excellent Pro Builder Gel with Thixotropy White - minimum 120s</i>	60s-120s	120s
THIXOTROPY GEL WITH EFFECT	60s	60s-120s	120s-180s
ECONOMIC GEL	60s* <i>*WYJĄTEK stanowi Excellent Pro Builder Gel Economic White - minimum 120s</i>	60s-120s* <i>*w lampach LED (405nm) nie utwardza się</i>	120s
BUILDER GEL WITH THIXOTROPY NATURAL LOOK	60s	60s-120s	120s
GELATIX	60s	60s-120s	120s
PEARLY GEL	60s	60s-120s* <i>*w lampach LED (405nm) nie utwardza się</i>	120s-180s
STAR GEL	60s	60s-120s* <i>*w lampach LED (405nm) nie utwardza się</i>	120s-180s
QUICK GEL IN BOTTLE	60s	60s-120s	120s
ONE COAT BASE&TOP	60s	60s-120s	120s
ONE COAT SPEED BASE	60s	60s-120s	120s
ONE COAT MULTIFUNCTION BASE GRAFEN BASE	60s	60s-120s	120s
ONE COAT MULTIFUNCTION BASE+ FIBER	60s	60s-120s	120s
ONE COAT UV ULTRABOND	60s	60s-120s	120s
BASIC COLOR	60s	60s-120s	120s
ONE COAT COLOR	60s	60s-120s	120s
SEMI TRANSPARENT	60s	60s-120s	120s
ONE COAT TOP NO WIPE	60s* <i>*120s dla uzyskania jeszcze lepszego połysku</i>	60s-120s	120s-180s
ONE COAT TOP NO WIPE FLASH!	60s* <i>*120s dla uzyskania jeszcze lepszego połysku</i>	60s-120s	120s-180s
ONE COAT TOP NO WIPE MILKY MIST	60s* <i>*120s dla uzyskania jeszcze lepszego połysku</i>	60s-120s	120s-180s
ONE COAT TOP SHINE&MORE	60s* <i>*120s dla uzyskania jeszcze lepszego połysku</i>	60s-120s	120s-180s
ONE COAT TOP WITH EFFECT	60s* <i>*120s dla uzyskania jeszcze lepszego połysku</i>	60s-120s	120s-180s
ONE COAT TOP MATT VELVET	60s* <i>*120s dla uzyskania jeszcze lepszego efektu matu</i>	60s-120s	120s-180s
PAINTING GEL HIGH PIGMENT	60s	60s-120s	120s
PRINCIPESSA	60s	60s-120s* <i>*w lampach LED (405nm) nie utwardza się</i>	120s

* Czas fotopolimeryzacji jest zależny od grubości nakładanej warstwy produktu oraz mocy i rodzaju lampy

LAMPA UV/LED świeci zarówno światłem UV czyli 365nm, jak i światłem LED czyli 405nm

LAMPA UV - dominujące światło to 365nm

LAMPA LED - dominujące światło to 405nm

W LAMPACH EXCELLENT PRO MASTER POWER 54W (365nm + 405nm) utwardzają się wszystkie produkty EXCELLENT PRO